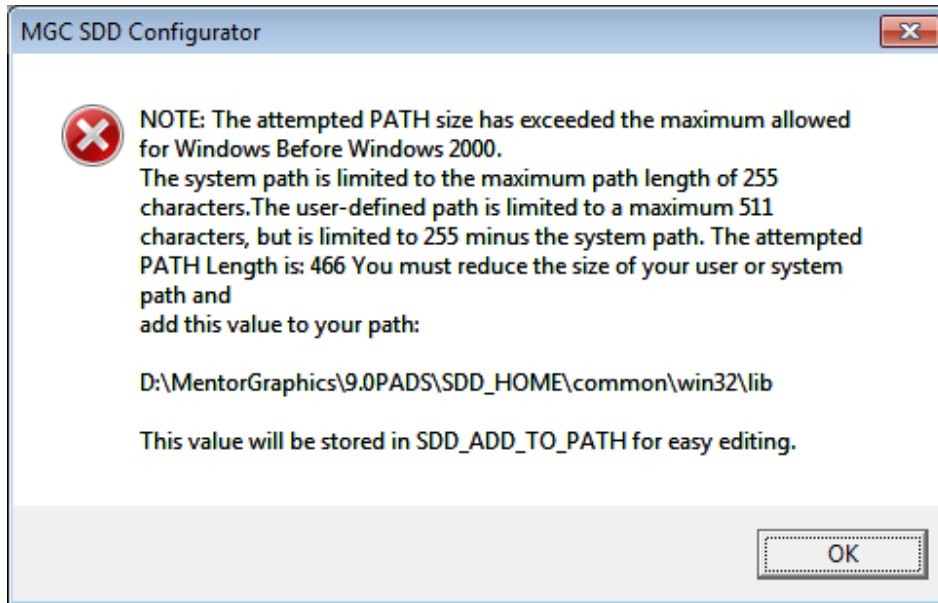


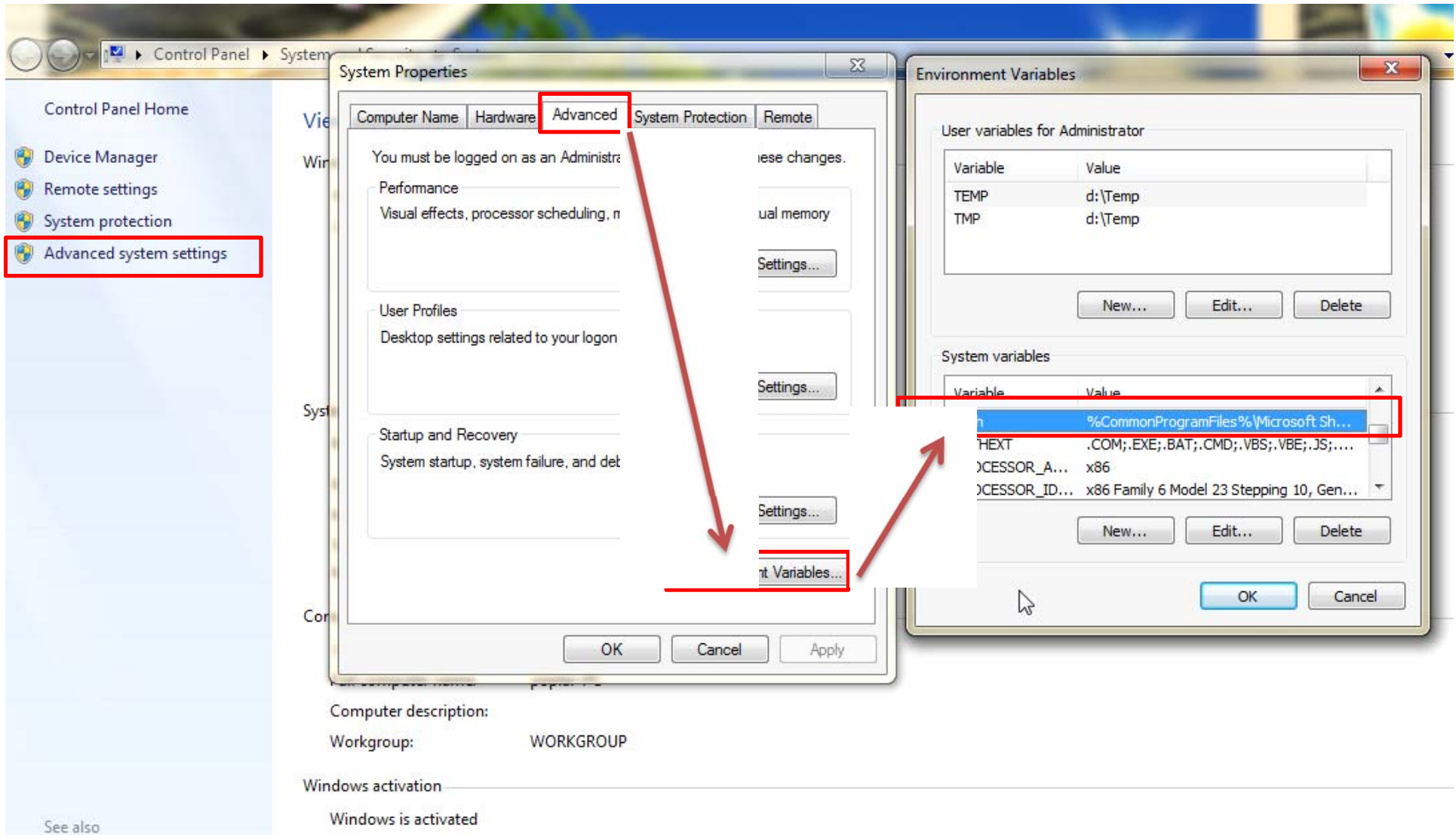
Win7 下安装 PADS9.0，破解原理及精简绿化过程

破解包及破解方法适用于现在所有版本的 PADS

备份环境变量 Path 的值复制到文本里面，备份起来，并清空里面的值，设置个任意值给它，比如 xx，否则安装过程到后面会出现如下错误，无法继续。(最新版本 9.0.2 不会出现环境变量的问题)

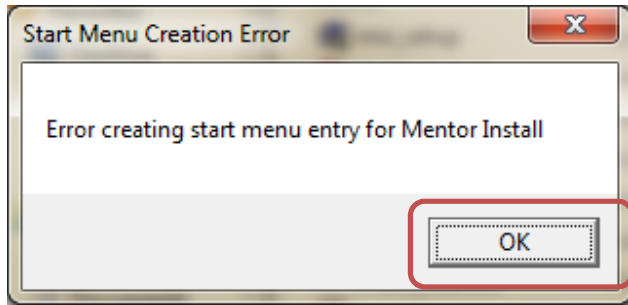


进入环境变量的方法：右击我的电脑->>属性->>高级系统设置->>高级->>环境变量

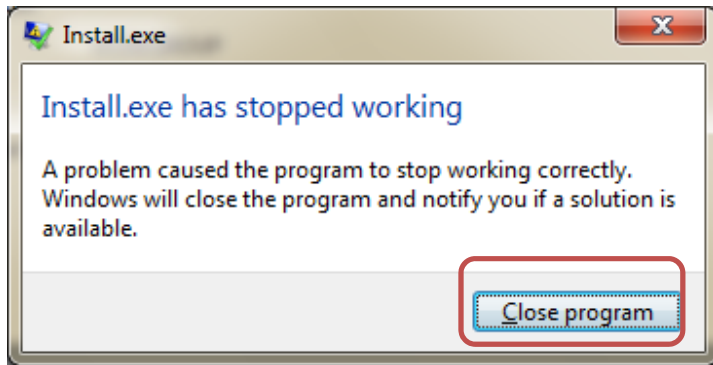


开始安装:

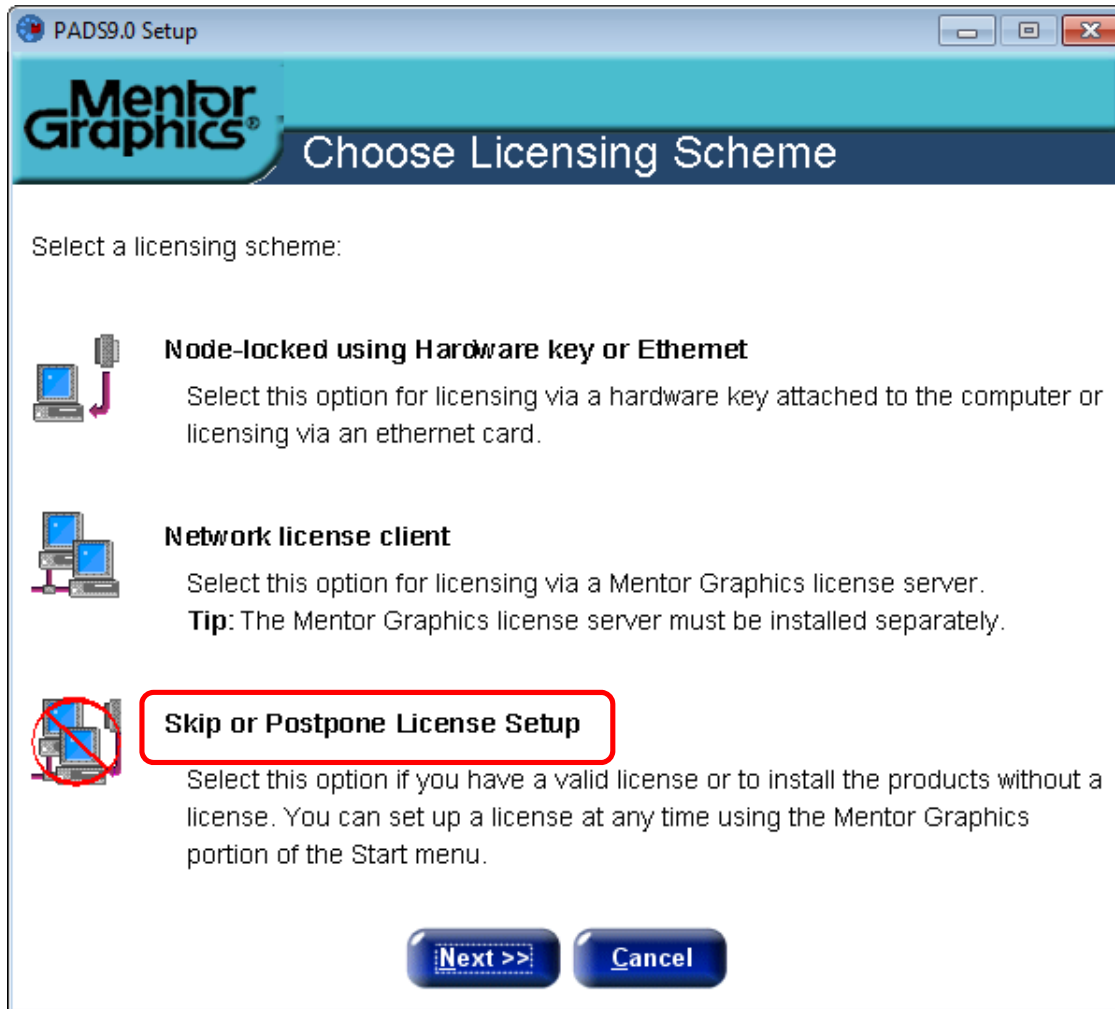
出现如下错误，意思是“无法为 Mentor 安装程序创建开始菜单”，点 OK。



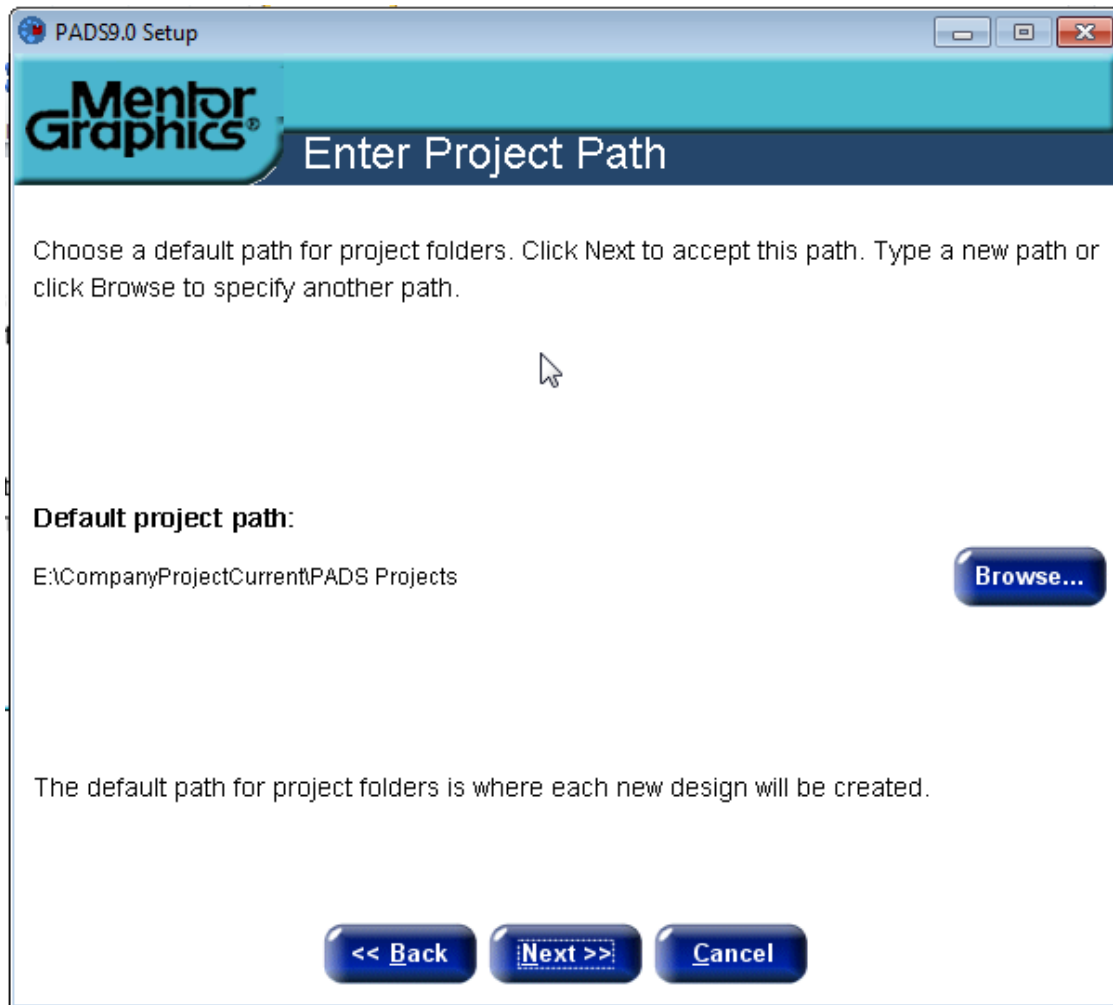
接着程序会发生如下错误退出。没有关系，点关闭程序退出。



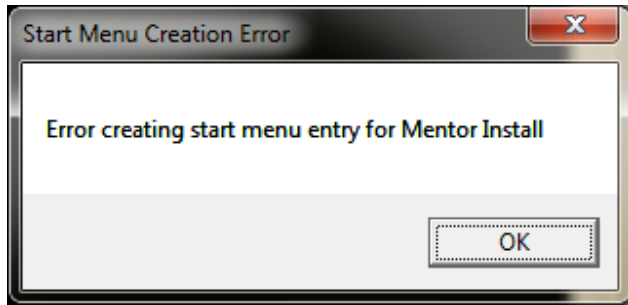
出现 license 选择窗口，如下图所示，点击选择最下面一项，即不设置 license，再选 Next



设置工作路径，可以点 Browse...自己设置路径

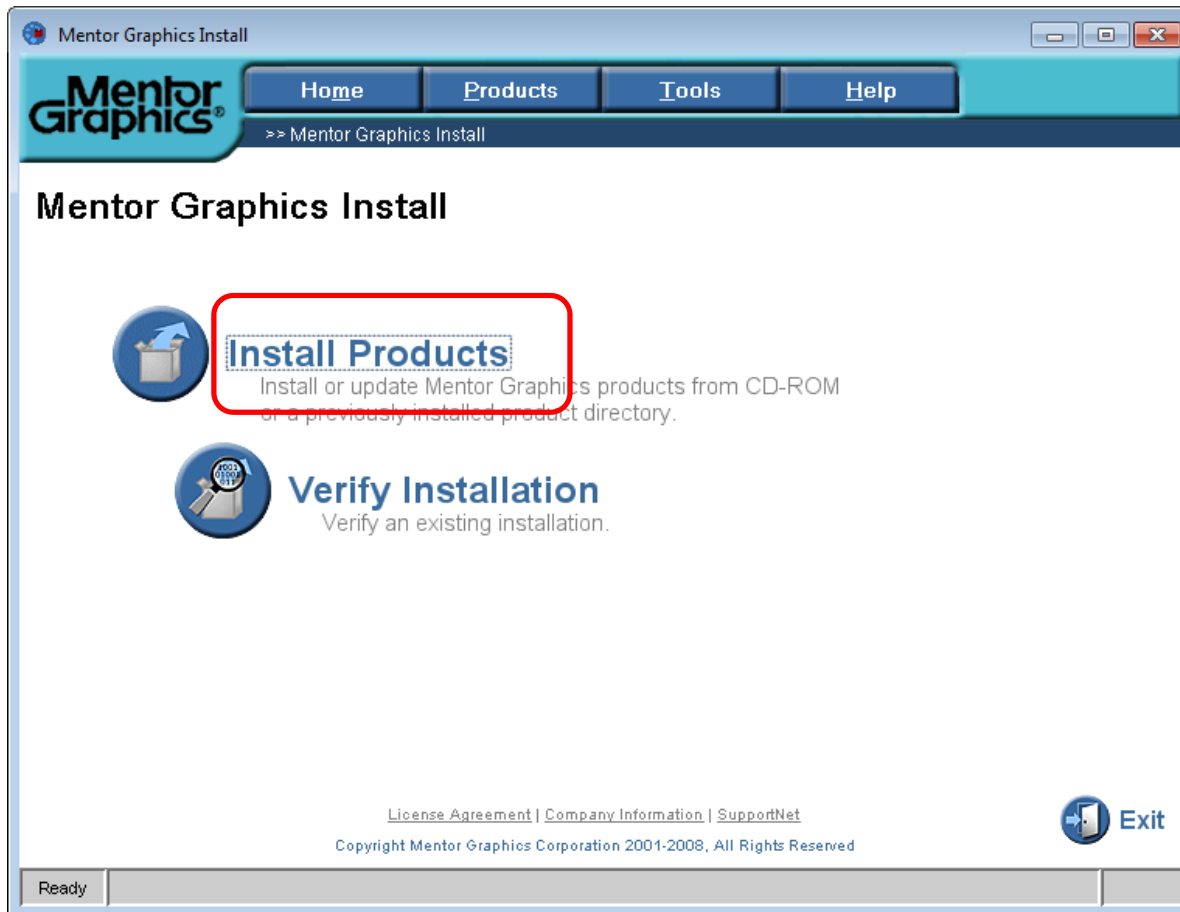


Next, 再次出现如下错误，没关系点 OK。

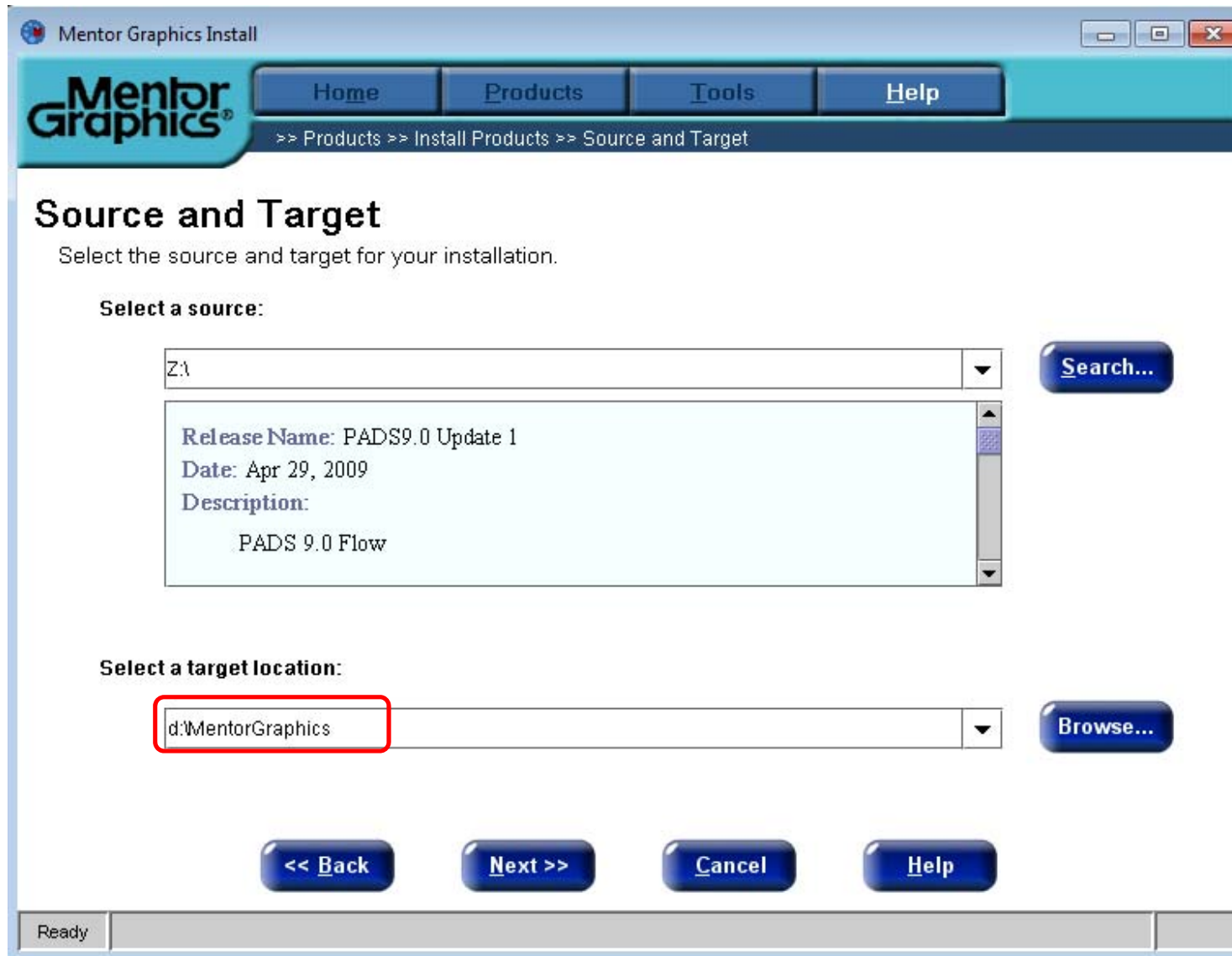


出现 Instller.exe 程序出错的窗口，点“关闭程序”。到 C:\MentorGraphics\Install 目录下，可以找到 installer.exe 运行它，开始安装。

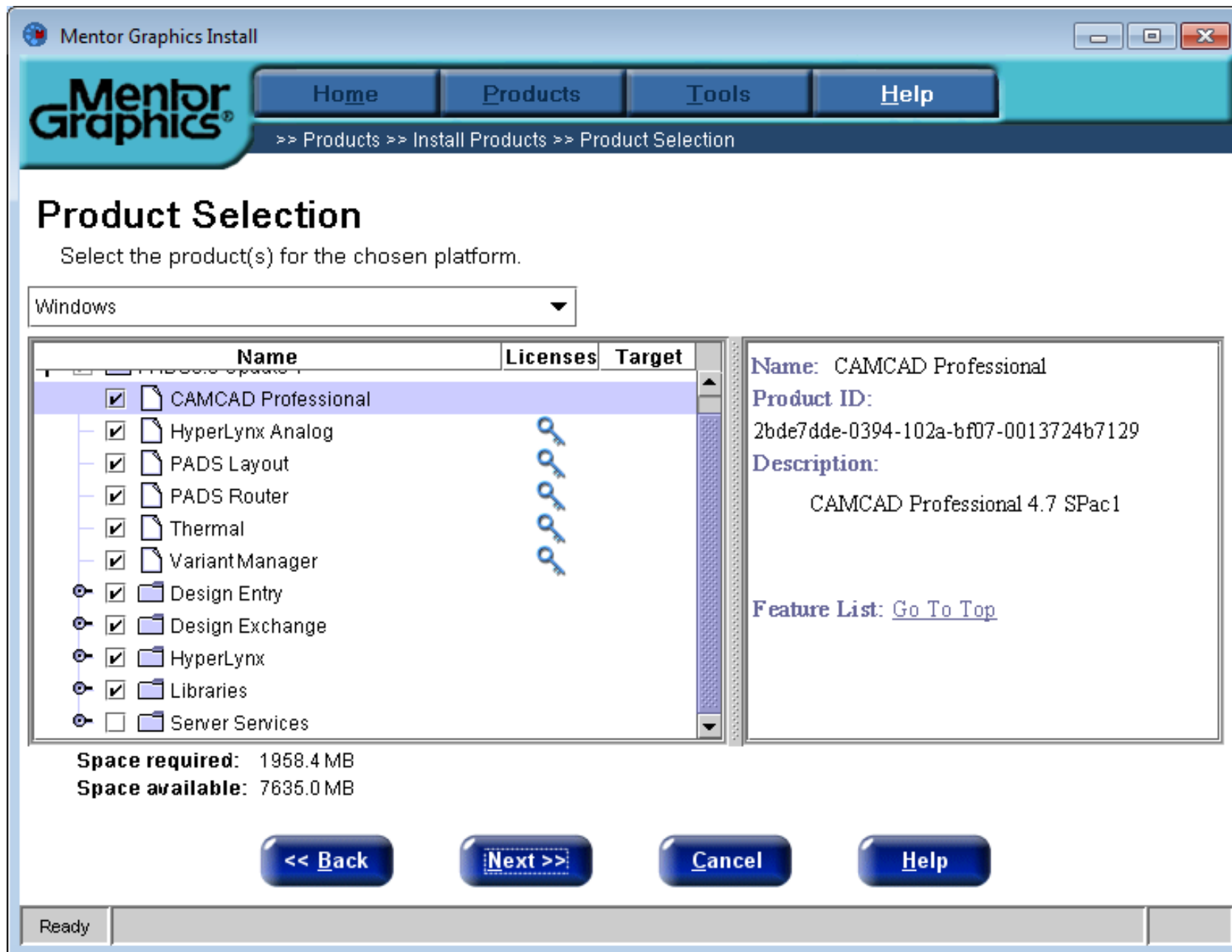
出现大家熟悉的窗口了哦，点 Install Products



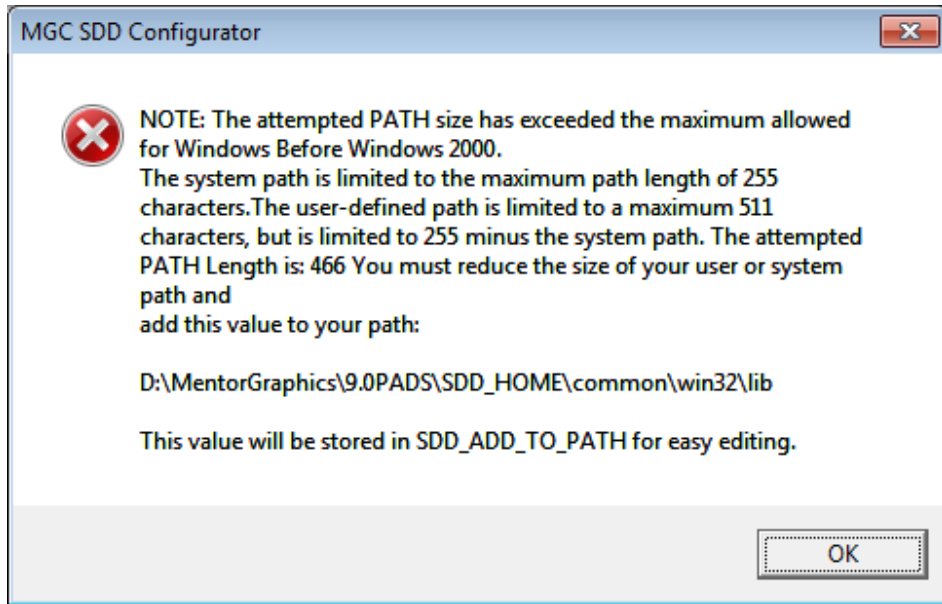
Next, Agree, 出现路径选择窗口，强烈建议大家，不要把程序安装在 C 盘面，我装到 D 盘下。



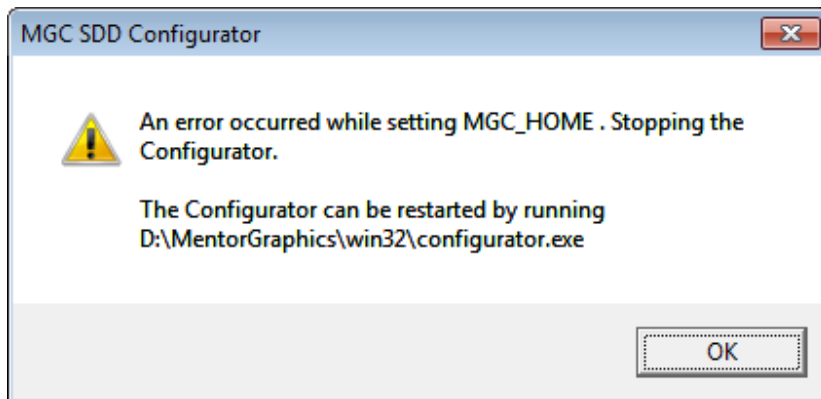
选择组件，Next, Install 开始安装了



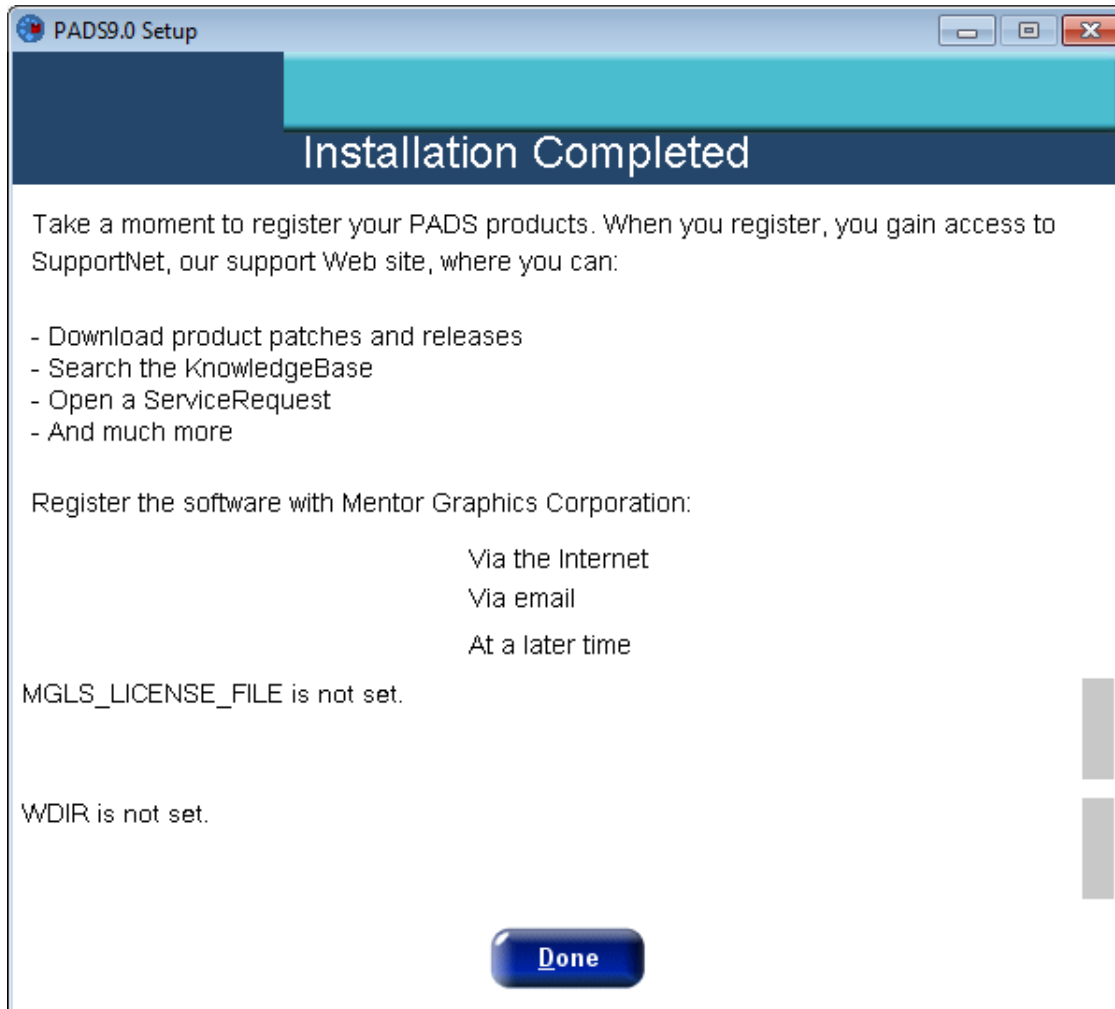
如果 Path 没有设置就会出现如下错误，意思是 path 变量值被限制在 255 字符，程序修改后的长度为 466 个字符，要减小 path 值的长度，安装无法成功



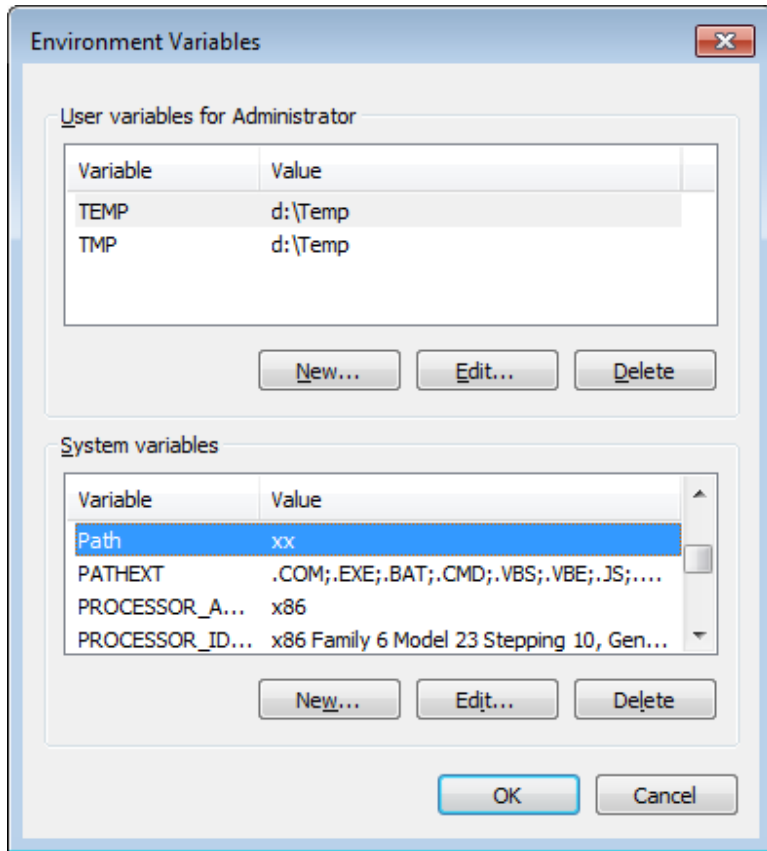
没关系，可以重新启动配置程序，这个窗口告诉我们，可以在路径 D:\MentorGraphics\win32\configurato.exe 中重新启动配置程序



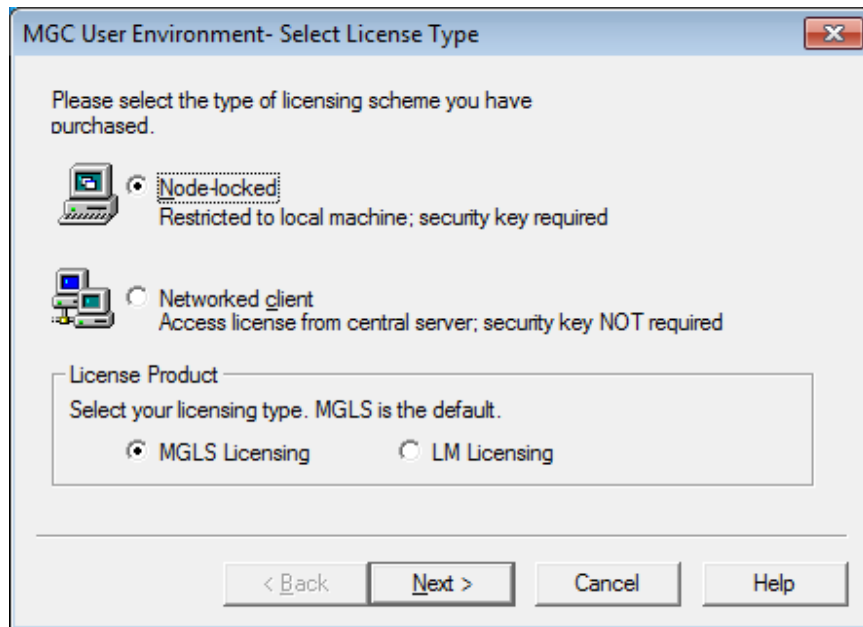
点 OK，出现如下窗口，点 Done 关掉就好



按照第一步中的方法，清空 Path 的值，随便给它个值比如 xx，点 OK，让值设置有效。再次运行配置程序。

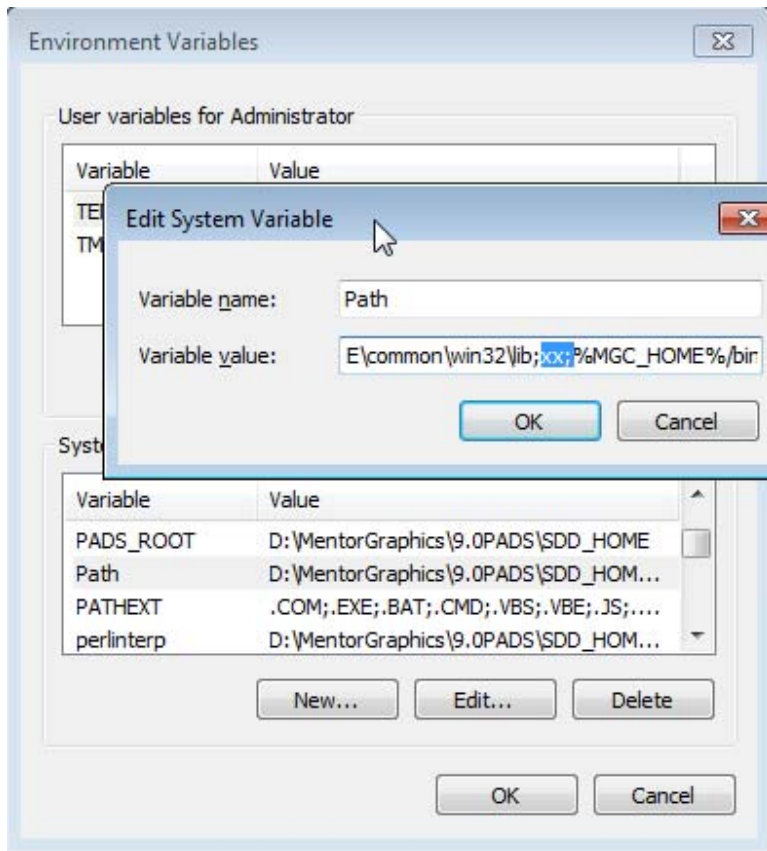


运行配置程序，等一会儿后，出现如下窗口，要设置 License 的，不要设置，直接关闭，或点 Cancel。



返回 Mentor Graphics Install 窗口，点 Done，就可以关闭它了

别忘了把修改的 path 值改回来哦，先删除我们任意设置的 xx，如下图，找到 xx;删掉它。

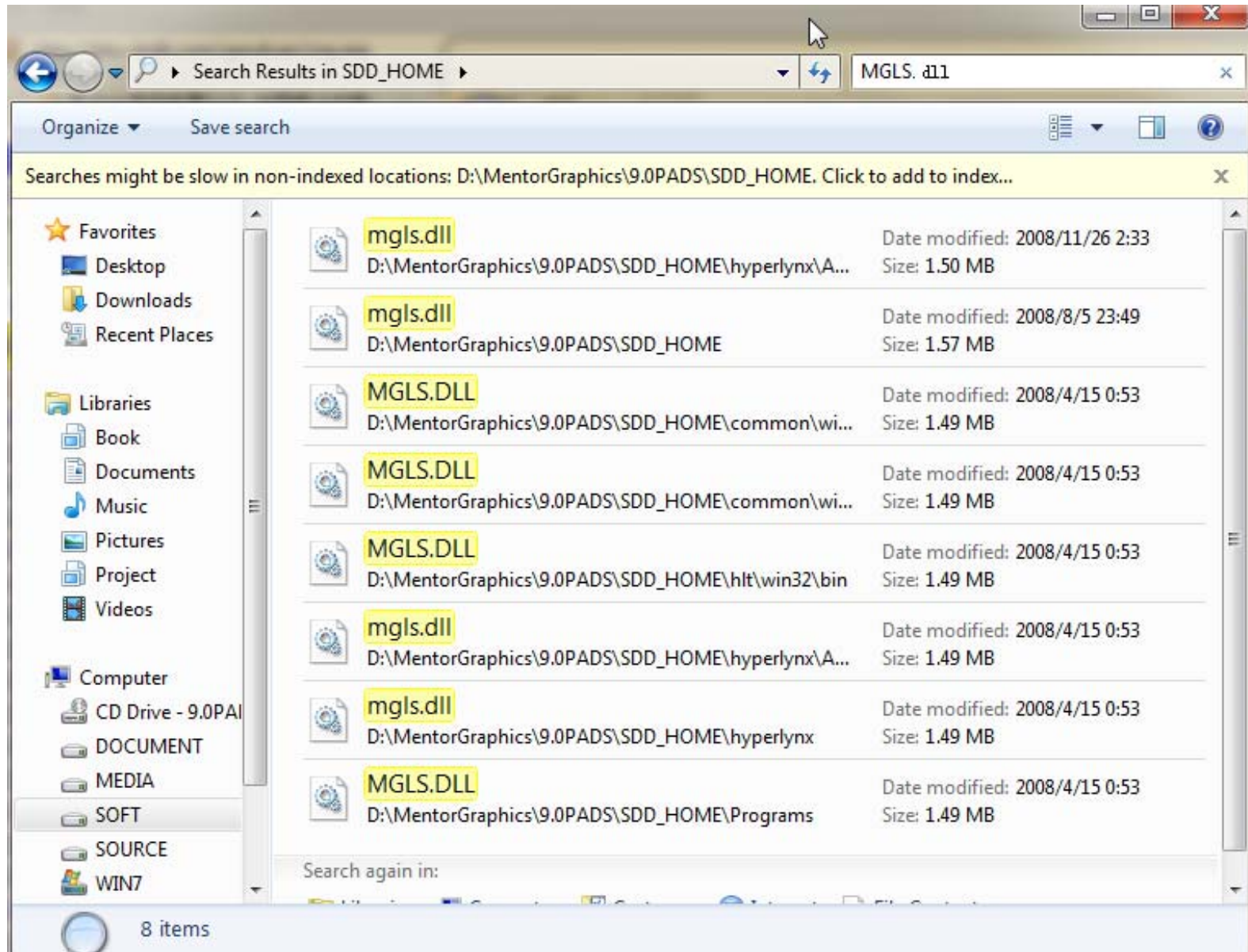


接下来把我们清除掉的变量加回去，不然以后有些系统程序是运行不了的。

到此安装完成，接下来开始破解。

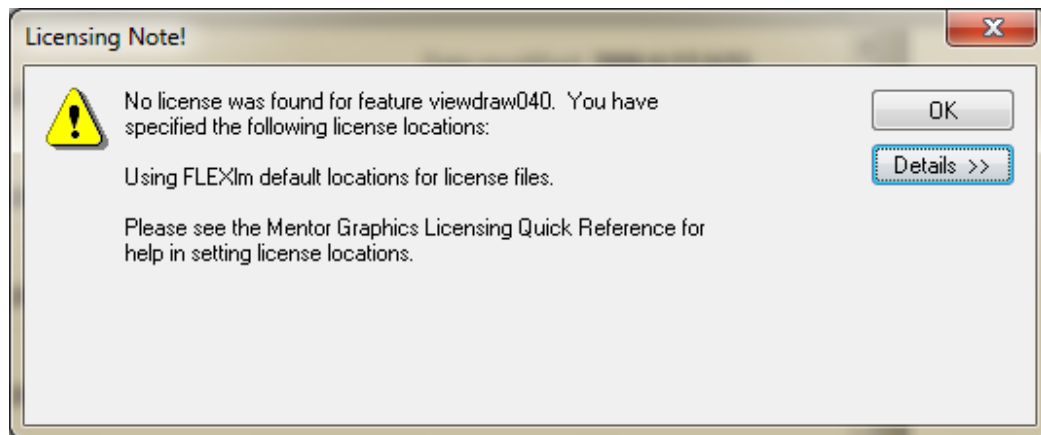
先下载[破解包](#)吧。

在安装路径 D:\MentorGraphics\9.0PADS\SDD_HOME 下，查找 MGLS.dll，可以得到如下一些路径，这些路径下的文件，都是我们要替换的。
请大家用破解包里面的 MGLS.dll 替换它们。

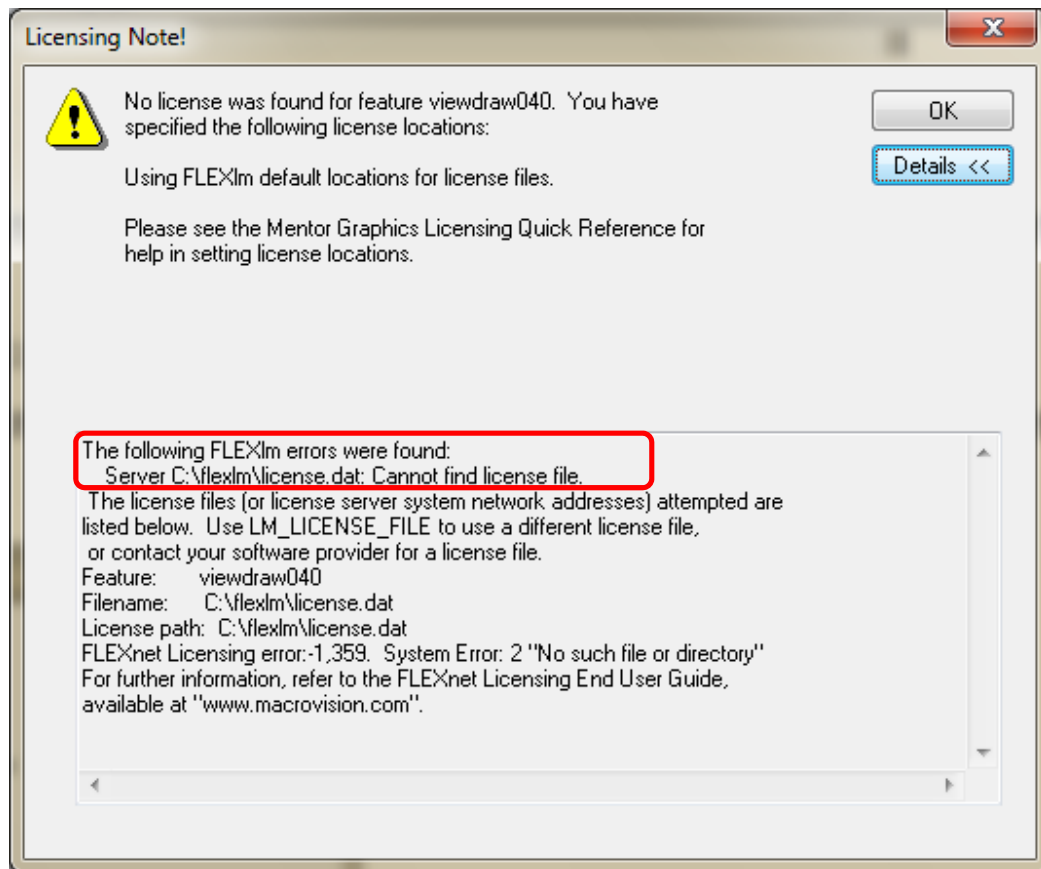


接下来生成 License，用破解包里面的 MentorKG.exe 可以生成 LICENSE.TXT 文件，请改名为 LICENSE.DAT，大小写没有关系。

这一步大家可以不用做，只是想告诉大家接下来要设置的原因而已，当然大家可以观察一下。运行 Pads Logic 或 Pads Layout，当然其它的也可以没有注册会出现如下 License 的提示



大家点一下 Details，注意第二行



第二行说，在 C:\flexlm\license.dat 路径下，无法找到 license 文件。既然它找不到我们就给它做一个文件在那边，让它找得到就行了嘛。

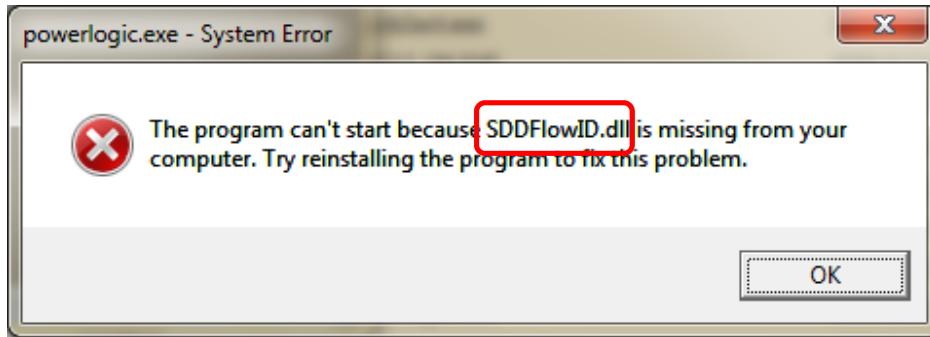
所以，在 C 盘下创建 flexlm 文件夹，把上一步生成的 LICENSE.DAT 文件，（大小写没有关系），复制到这个文件夹里面。大家再试试看运行 Logic 或 Layout，看看是不是搞定了。

绿化过程:

重装系统后，系统有关 Pads 的环境变量都会不见，这样 pads 就无法根据环境变量的值来找到 pads 安装的路径

如果 Pads 不是装的 C 盘，那么请继续下面的步骤，你就可以免去繁琐的安装，直接运行 pads 了

在 pads 安装路径下 D:\MentorGraphics\9.0PADS\SDD_HOME\Programs，找到并直接运行 powerlogic.exe，会提示找不到一些 dll 文件，如下图所示



解决的方法很简单，到目录 D:\MentorGraphics\9.0PADS\SDD_HOME\common\win32\lib 可以找到这些文件，把它们复制到 D:\MentorGraphics\9.0PADS\SDD_HOME\Programs，就可以正常运行 powerlogic, powerpcb, blazerouter 了，当然要用到其它组件，也要用这个方法，只是复制到的路径不同而已。

以下是要复制的 dll 文件

SDDFlowID.dll iCDBPI.dll gpivdraw70.dll locmap70.dll DxConfiguration70.dll DxInterfaceManager70.dll ConsReuse70.dll DxDUtills70.dll

这样，绿化就算完成了，只要在 C 盘下创建 flexlm 文件夹，把 LICENSE.DAT 文件，（大小写没有关系），复制到这个文件夹里面，就 OK 了。

以后重装系统后，就不必要重新复制了。

简化的过程

其它也很简单，都是试出来的。简化出来就差不多 30M 了。

如果只用到 **Layout, Logic, Router**, 那么你只要保留几个文件夹就可以了。

保留 **Libraries** 文件夹，里面的东西可以删除

保留工作目录 **PADS Projects**，不可以删除，也不可以移动。

保留 **Programs** 目录

保留 **Settings** 目录

[Pads9.0](#) 这是我自己做好的精简包，大家可以研究一下。此包运行会自动安装，并在桌面生成快捷。如果有安装其它 pads，license 可能会有问题，请删除设置 license 的环境变量。